



**N.O.W.I.**

NADZÓR • ORGANIZACJA • WYKONAWSTWO • INWESTYCJE

## Obiekty przemysłowe

### Szubryt Dom Handlowy NOVA

Lokalizacja	Limanowa
Stan	Realizacja zakończona
Opis	Rezydencja posiada: 3 kondygnacje, strefę saun, jacuzzi, garaż podziemny
Parametry	Całkowita powierzchnia obiektu 2800 m <sup>2</sup>

**N.**

#### Zakres prac N.O.W.I.

- Nadzór nad procesem budowlanym,
- Pomoc w wyborze oferentów
- Poprowadzenie aż do odbioru użytkownika



**N.O.W.I.**

## Obiekty przemysłowe

### 3 poziomowy parking przy centrum przesiadkowym PKP Park&Ride

Lokalizacja	Zakopane
Stan	Realizacja zakończona
Opis	46 miejsc parkingowych, 2 poziomy, 68 stanowisk rowerowych, 4 stanowiska ładowania samochodów elektrycznych, 7 stanowisk ładowania rowerów elektrycznych oraz 1 samoobsługowa stacja naprawy rowerów.

- N.** Zakres prac N.O.W.I.
- Konstrukcje żelbetowe



## Obiekty przemysłowe

### Scandia. Budynek biurowy wraz z halą produkcyjną kosmetyków

Lokalizacja	Niepołomice
Stan	Realizacja zakończona
Opis	Budowa nowego zakładu produkcyjnego – większa, nowoczesna przestrzeń produkcyjna i badawczo-laboratoryjna wraz z centrum kontroli jakości.
Parametry	Całkowita powierzchnia obiektu 2680,98 m <sup>2</sup>

**N.** Zakres prac N.O.W.I.  
• Wykonawca generalny

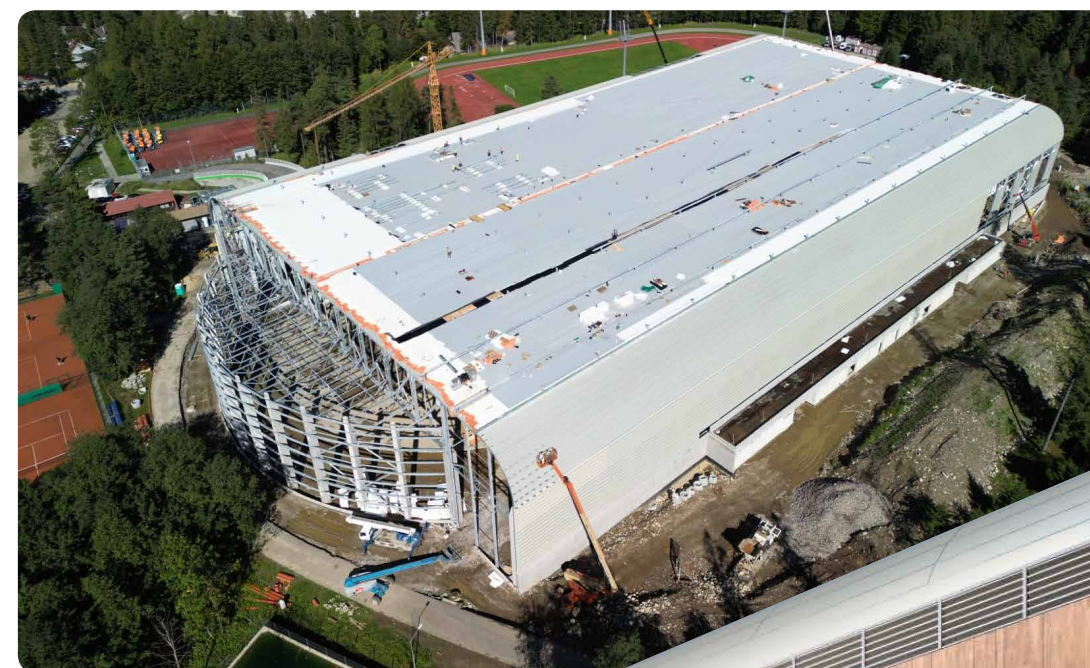


## Obiekty przemysłowe

### Tor lodowy na terenie Centralnego Ośrodka Sportu - Ośrodka Przygotowań Olimpijskich

Lokalizacja	Zakopane
Stan	Realizacja zakończona
Parametry	Najwyżej położony (932 m n.p.m) i przez to najszybszy z czterech działających sztucznych torów łyżwiarskich w Polsce. Tor lodowy spełnia wymogi Światowej Federacji Łyżwiarstwa Szybkiego i posiada następujące parametry: długość sportowa: 400 m, szerokość: 13 m (2 tory o szerokości 4 m każdy + tor rozgrzewkowy o szerokości 5 m). Całkowita powierzchnia obiektu 1800 m <sup>2</sup>

- N.** Zakres prac N.O.W.I.  
• Roboty żelbetowe i murowe

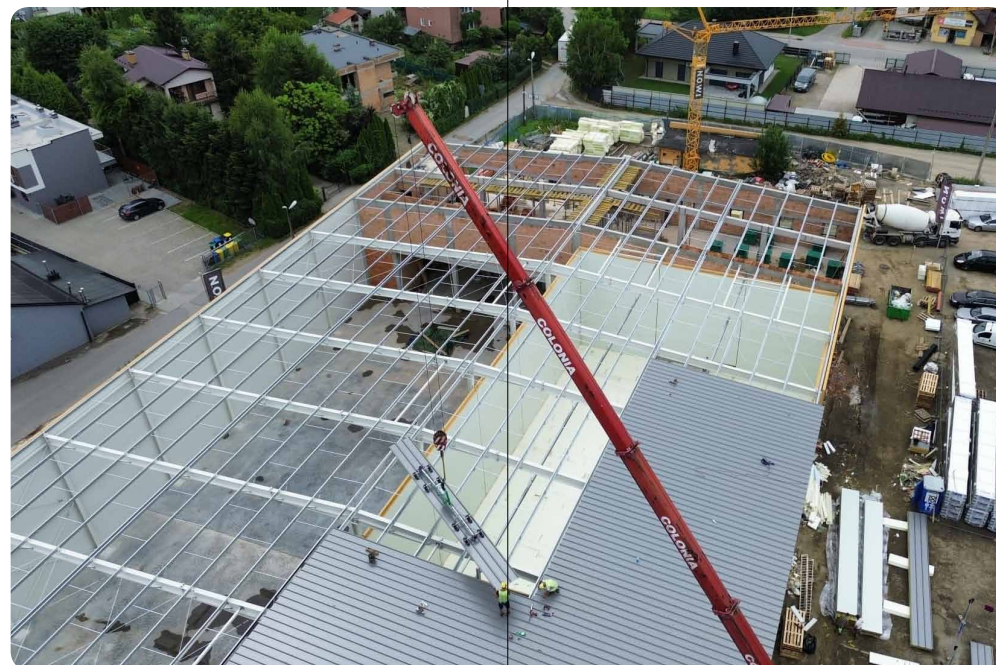


## Obiekty przemysłowe

### Hala magazynowa Szubryt

Lokalizacja	Chełmiec, k. Nowego Sącza
Stan	Realizacja zakończona
Opis	Rozbudowanie części chłodniczo-mroźniczej wysokiego składowania oraz zaplecza socjalnego. Ilość kondygnacji: 1
Parametry	Blisko 2500 m <sup>2</sup>

- N.** Zakres prac N.O.W.I.  
• Wykonawca generalny



## Obiekty przemysłowe

### Stacja przesiadkowa w Kuźnicach

Lokalizacja	Zakopane
Stan	Realizacja zakończona
Opis	Projekt techniczny oraz wykonawczy konstrukcji węzła integracyjnego w Kuźnicach, zlokalizowanego przy kolejce na Kasprowy Wierch. Kondygnacja podziemna pełni funkcję dworca przesiadkowego. Nad nim jest plac rekreacyjny z nawierzchnią brukową.
Parametry	Powierzchnia: 1800 m <sup>2</sup>

**N.** Zakres prac N.O.W.I.  
• Roboty żelbetowe



## Obiekty przemysłowe

### ZUP Emiter – zakład produkcyjny

Lokalizacja	Łódź
Stan	Realizacja zakończona
Opis	Rozbudowa Zakładu Produkcyjnego o halę produkcyjną, budynek administracyjno-socjalny z przebudową istniejącego zakładu ZUP Emiter Sp. z o.o.
Parametry	Całkowita powierzchnia obiektu 2898 m <sup>2</sup>

- N.** Zakres prac N.O.W.I.  
• Wykonawca generalny



## Obiekty przemysłowe

### Farma fotowoltaiczna fabryki Somfy

Lokalizacja	Niepołomice
Stan	Realizacja zakończona
Opis	995 kWp, 2000 paneli fotowoltaicznych, 6 carportów, 6 zestawów falowników, 1000 optymizatorów.
Parametry	Powierzchnia paneli ok. 4400 m <sup>2</sup>

- N.** Zakres prac N.O.W.I.  
• Wykonawca generalny



**Postaw na sprawdzonego  
i doświadczonego wykonawcę.**

**N.**

**FAIR PLAY to nasze zobowiązanie  
– na każdym etapie współpracy.**

**N.O.W.I.**

[www.nowi.com.pl](http://www.nowi.com.pl)

Mordarka 815  
34-600 Limanowa

[biuro@nowi.com.pl](mailto:biuro@nowi.com.pl)  
+48 570 740 325